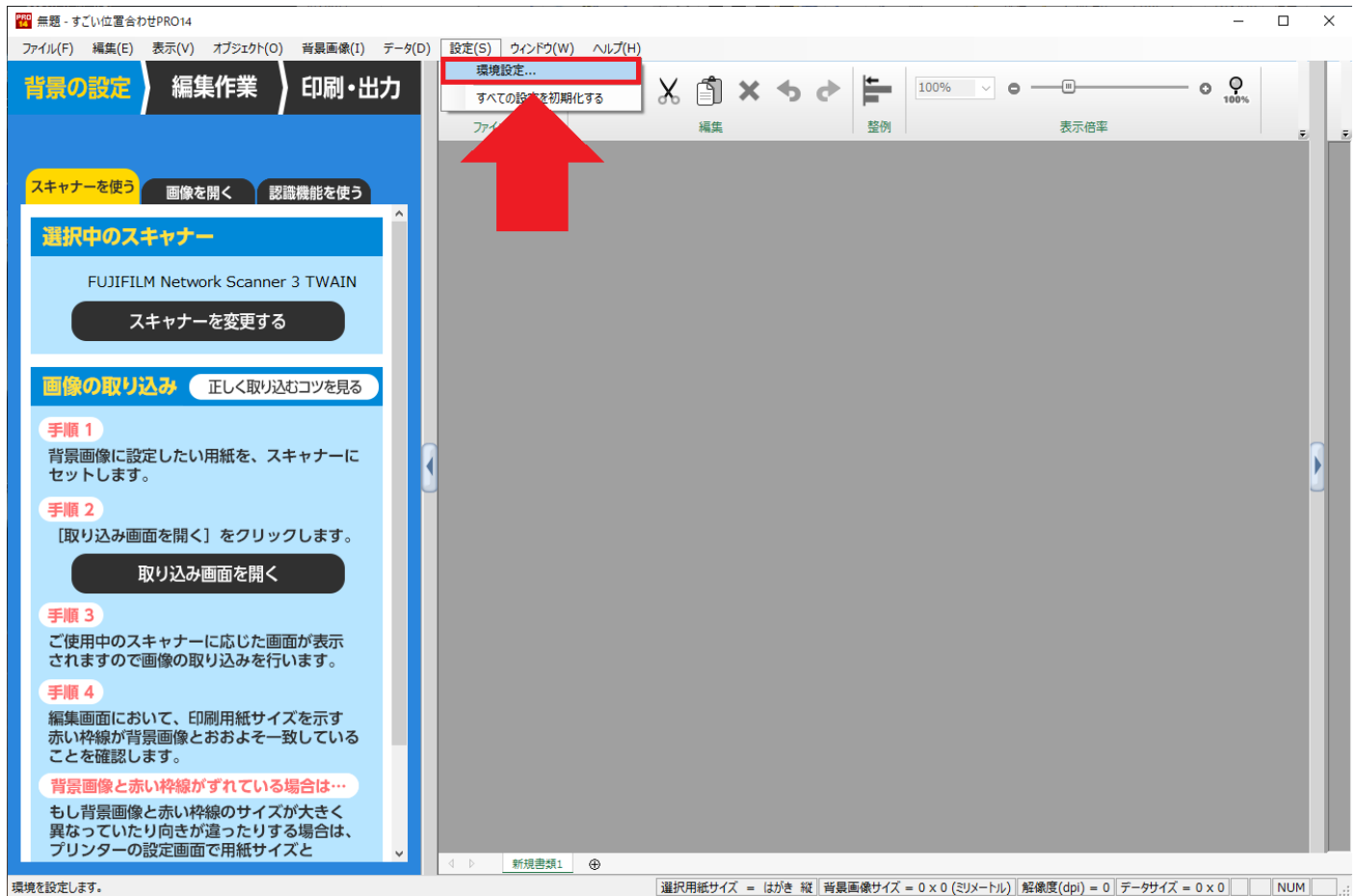
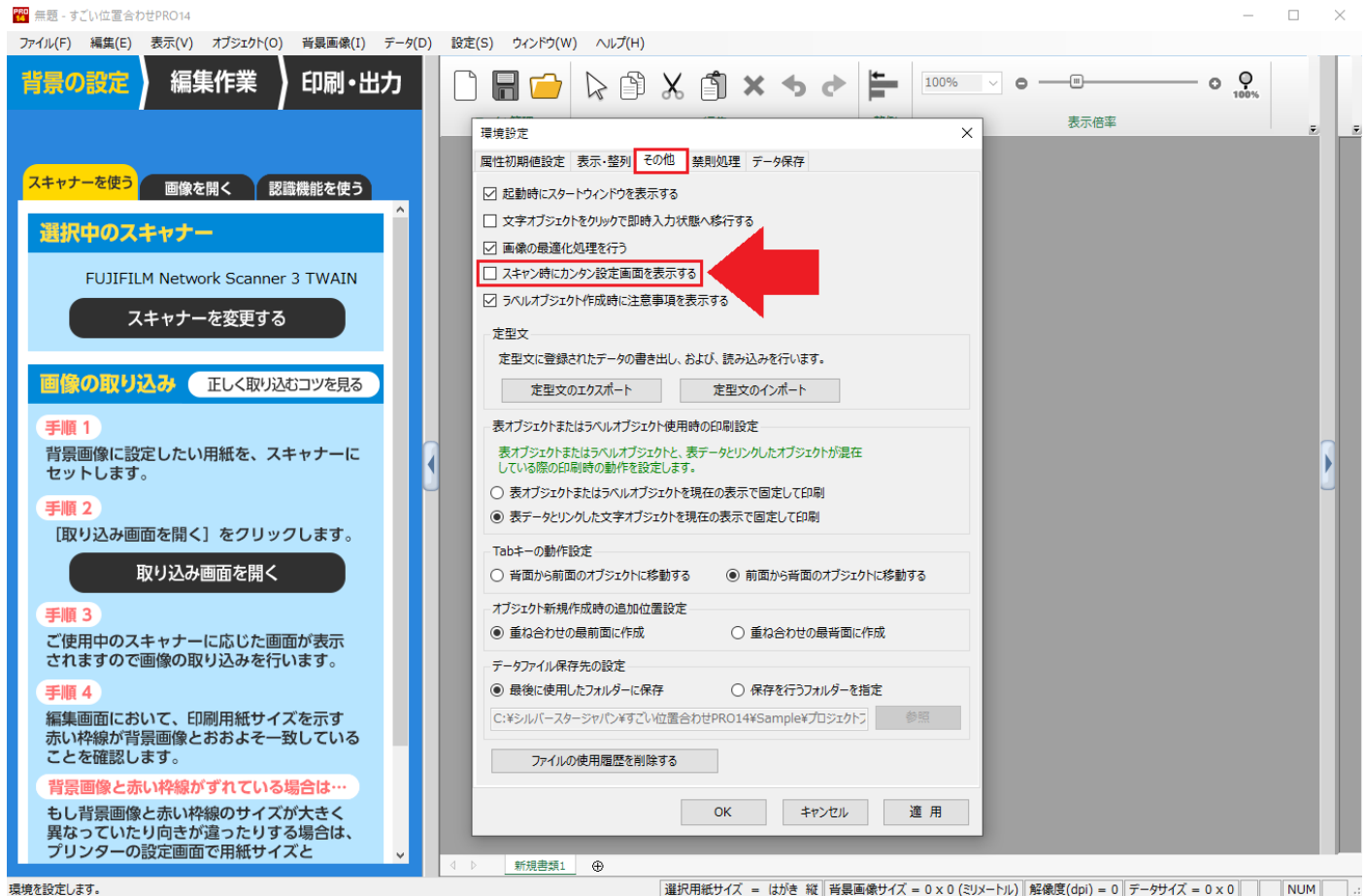


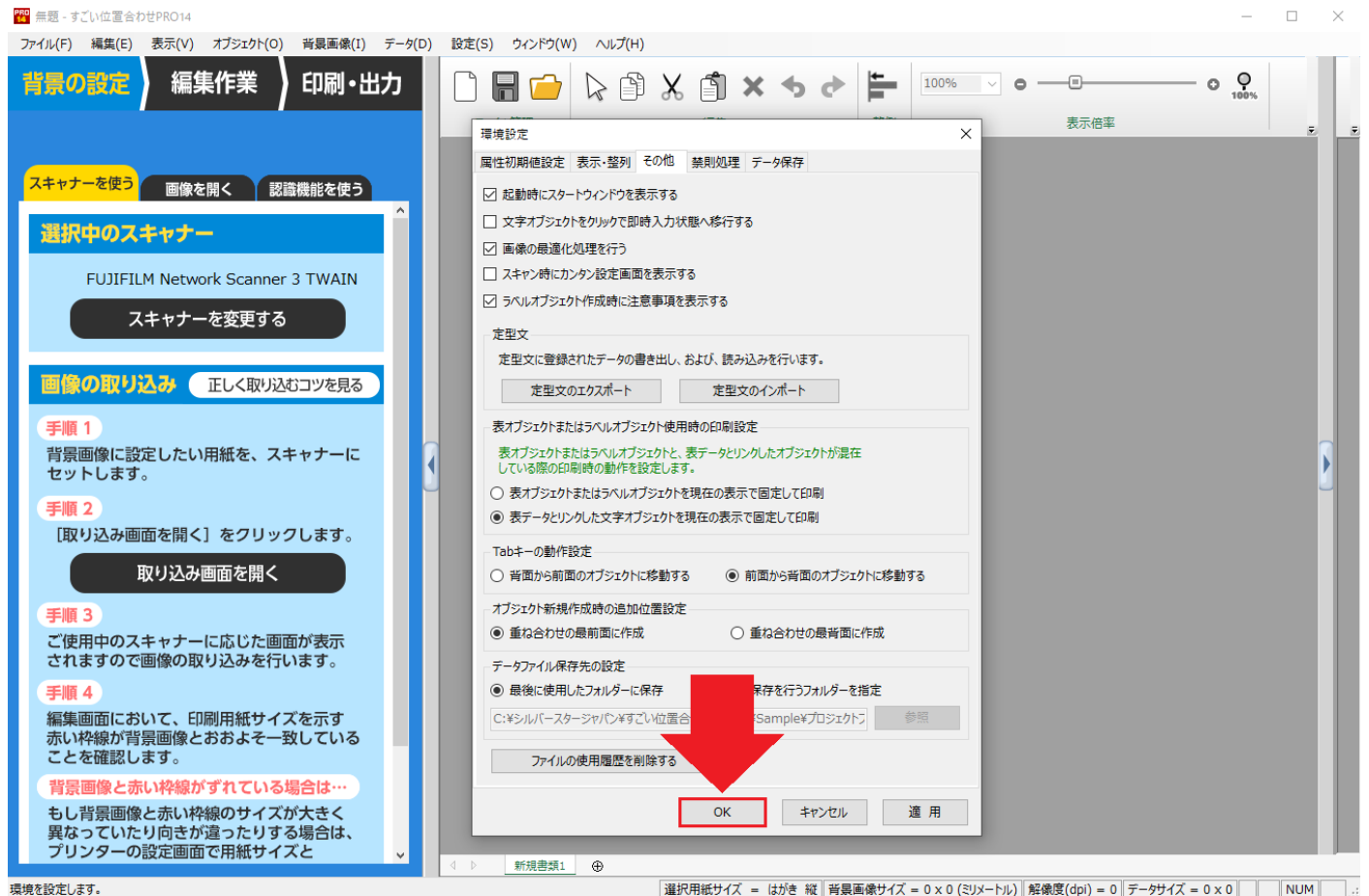
1. 製品上部メニュー内の「設定(S)」より、「環境設定」をクリックします。



2. 「その他」タブより「スキャン時にカンタン設定画面を表示する」のチェックを外します。

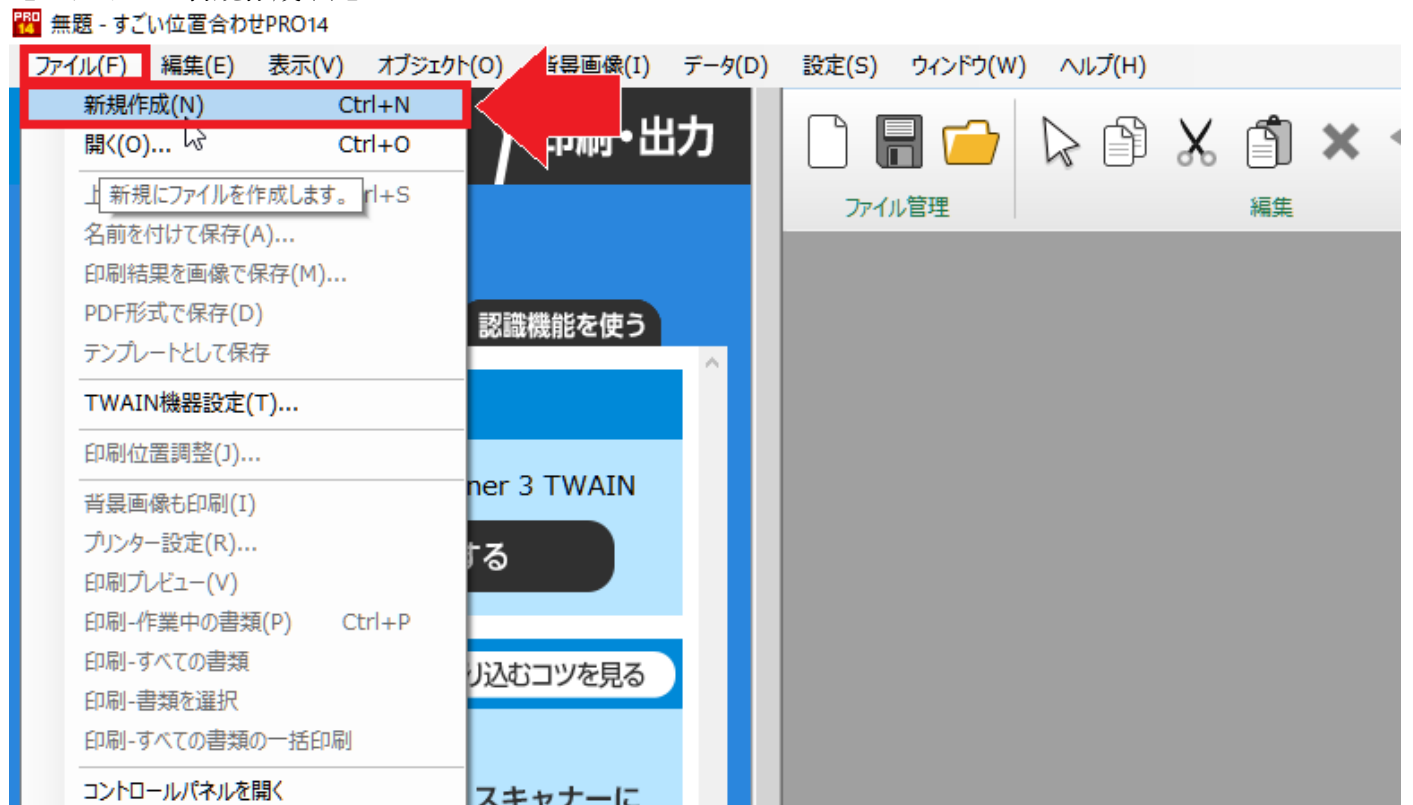


3. 「OK」をクリックします。



4. 製品上部メニュー「ファイル」内の「新規作成 (N)」をクリックし、スキャナーからの背景画像取り込みをお試しいただきますようお願いいたします。

【ファイル>新規作成 (N)】



【スタートウィンドウ】

※ファイル→新規作成 (N) をクリックしますと、以下スタートウィンドウが表示されます。

スタートウィンドウ

新しく書類を作成する 保存した書類を開く テンプレートから作成

🕒 スキャナーを使用して書類を取り込む

スキャナーの取り込み画面を開く

選択中のスキャナーにて書類イメージを取り込みます。
元の書類への位置合わせ印刷を行う場合は、**150~200dpi程度の解像度**で取り込みを行ってください。
必要以上に高解像度で取り込みを行うと、編集時の動作に支障が出る場合がございます。

現在選択中のスキャナー

TWAIN機器設定

📁 書類の画像ファイルを選択して取り込む

画像ファイルの選択画面を開く

パソコンに保存されている画像ファイルから書類イメージを取り込みます。
BMP、JPEG、PNG、TIFF、PDF 形式の画像ファイルの読み込みに対応しています。

取扱説明書 基本的な操作方法 次回から表示しない

位置調整シートの使い方